



Nous nous engageons  
pour un avenir énergé-  
tique durable et une  
excellente qualité de vie.



# Rapport d'activités 2017

**MINERGIE®**  
Mieux construire. Mieux vivre.

Avec le soutien de





# Sommaire

## Rapports relatifs à l'année écoulée

Lancement réussi	7
Poursuivre la réflexion	8

## Sous la loupe

Sélection de bâtiments certifiés au cours de l'année 2017	12
Offres Minergie 2017 – lancement réussi	16
Activités en Suisse romande	18
Activités en Suisse italienne	19
En savoir plus – grâce à la formation continue Minergie	20
Minergie prépare les bâtiments pour l'avenir	22
Aperçu de l'année 2018, celle des «20 ans de Minergie»	25

## Leadingpartner Minergie

SuisseEnergie	28
Flumroc SA	30
Internorm-Fenêtres SA	32
V-ZUG SA	34
Zehnder Group Suisse SA	36
Banque cantonale de Zurich	38

## Chiffres-clés

Bilan	42
Comptes annuels	43
Labels 2017 – lancement réussi	44
Le succès de Minergie-A se poursuit	45
Certification selon les labels Minergie et le complément ECO	46
Organigramme au 31 décembre 2017	48
Secrétariats et offices de certification	50

Pour des raisons de lisibilité, la forme masculine est utilisée ci-après et inclut le féminin par analogie.



Je travaille avec plaisir pour Minergie, une association qui réunit des personnes engagées en faveur du confort et de l'efficacité des bâtiments.

**Christian Stünzi**  
Responsable Certification  
Membre de la direction  
à partir du 1<sup>er</sup> janvier 2018



J'apprécie cette hiérarchie horizontale, l'ambiance respectueuse qui règne dans l'équipe et notre objectif commun de gérer nos ressources avec soin et de manière durable.

**Magdalena Portmann**  
Responsable Exploitation & Finances  
Membre de la direction

Construire selon Minergie: quasiment inimaginable il y a 20 ans, aujourd'hui presque entré dans la norme – Minergie 2017 atteint de nouveaux sommets. Et j'y contribue.

**Urs-Peter Menti**  
Haute École de Lucerne (consultant)





La nouvelle stratégie a bien décollé et montre déjà des résultats. Minergie a ainsi renouvelé son rôle de pionnier de la durabilité dans le domaine de la construction en Suisse.

**Heinz Tännler**  
Conseiller d'État et  
Président de l'Association Minergie

# Lancement réussi

Ces trois dernières années ont été intenses et importantes sur le plan structurel pour Minergie. Fin 2016, la stratégie la plus complète depuis la fondation de l'association touchait à sa fin. Au premier plan de cette réorientation figurait le renouvellement des labels Minergie, Minergie-P et Minergie-A ainsi que l'extension de la gamme de produits aux phases de réalisation et d'exploitation. La nouvelle identité visuelle de la marque Minergie a également été définie. Sur le plan organisationnel, un secrétariat autonome a été mis en place et une direction a été constituée sous l'égide d'Andreas Meyer Primavesi.

Fin 2017, force est de constater que la stratégie définie par le comité est bien lancée et montre déjà ses effets. Les nouveaux labels ont été accueillis de manière favorable. À Brusio, dans les Grisons, un bâtiment a par exemple pu recevoir pour la première fois la double certification Minergie-P et Minergie-A selon les nouveaux labels. Les nouveaux systèmes de qualité Minergie SQM Construction et SQM Exploitation suscitent aussi un grand intérêt; notamment car Minergie s'adresse ainsi aux thèmes actuels et répond aux besoins de la branche, comme la suppression des défauts de construction ou la réduction des écarts de performance.

La nouvelle conception de Minergie a permis d'insister sur les valeurs et les messages de la marque. Le nouveau site web constitue le cœur de cette nouvelle présence sur le marché avec déjà plus d'un million de vues en 2017. Un envoi régulier de newsletters électroniques et une présence accrue sur les réseaux sociaux viennent compléter la stratégie digitale de l'association. L'installation du secrétariat autonome à Bâle s'est également déroulée avec succès. Pour la première fois dans l'histoire de l'association, toutes les compétences-clés sont proposées directement par Minergie, ce qui présente plusieurs avantages: les coûts d'exploitation ont pu être considérablement réduits, la technique et le marketing sont plus proches et les processus de décisions sont significativement plus courts. Je me réjouis de vous présenter la nouvelle équipe Minergie comme concept visuel du rapport d'activités 2017.

Cette année déjà bien chargée a également vu s'organiser les préparatifs de l'année anniversaire 2018, ma huitième année en tant que président de Minergie. L'association fêtera en effet son vingtième anniversaire et entrera ainsi dans l'âge adulte. Cela peut paraître jeune, mais son bilan est très impressionnant. Nous allons profiter de cet anniversaire pour marquer un temps d'arrêt et nous remémorer ensemble le passé, tout en jetant un regard vers l'avenir. Je suis pour ma part très fier d'avoir pu marquer une grande partie de cette histoire.

Mes remerciements vont au comité, à la direction, au réseau et à tous les partenaires qui s'engagent quotidiennement pour Minergie. Ils ont accompagné Minergie non seulement dans l'élaboration de sa nouvelle stratégie, mais aussi dans le succès de sa mise en œuvre. Minergie a ainsi renouvelé son rôle de pionnier d'une culture de la construction durable et efficace sur le plan énergétique, et poursuit avec vigueur son engagement en ce sens.

## **Heinz Tännler**

Conseiller d'État et président de l'Association Minergie

# Poursuivre la réflexion

Quelle année! Développement et exploitation se sont enchaînés. Les nouveaux labels et produits complémentaires développés, il a fallu les faire connaître grâce à une nouvelle équipe et une nouvelle identité visuelle. Minergie a réussi ce lancement crucial, en témoignent les plus de 3 000 certificats pour l'année 2017 ainsi qu'un accueil très favorable des nouveaux labels. Et ce, dans un contexte en constant mouvement.

Suite à l'adoption de la Stratégie énergétique 2050, nous observons ainsi diverses évolutions du marché qui sont essentielles pour notre branche.

Tout d'abord, on constate qu'un grand nombre de personnes et d'institutions semblent penser, aussi surprenant que cela puisse paraître, qu'avec le oui à la Stratégie énergétique, tous les objectifs sont atteints et que nous pouvons passer à autre chose. Mais le travail reste justement à réaliser.

Ensuite, malgré l'approbation du peuple, on observe désormais un certain essoufflement dans la mise en œuvre de la Stratégie. Cependant, c'est seulement en la prenant en compte dans les législations cantonales, les directives communales ou les projets d'assainissement que la volonté du peuple se concrétisera.

Enfin, ceux qui étaient d'accord dans les faits sur l'imminence du travail, se querellent désormais sur le meilleur chemin à suivre pour un avenir énergétique durable, bien souvent avec la prétention de vouloir répondre à cette question de manière générale et absolue pour tous les projets de construction. Et ce faisant, le temps s'écoule à toute vitesse.

Comment pondérer les différents enjeux énergétiques? Doit-on prendre en compte uniquement le bâtiment ou le site dans son ensemble? Chaque bâtiment doit-il devenir un producteur d'énergie? La technique nous sert-elle ou est-elle futile? Comment définir la durabilité? Le mieux serait encore de chercher les points communs entre toutes ces questions en démontrant qu'un oui à la Stratégie énergétique ne signifie pas que celle-ci est accomplie. Notamment car la mise en œuvre du MoPEC 2014 à l'échelle nationale est encore devant nous, celui-ci

n'étant au demeurant qu'une étape intermédiaire sur fond de ratification de l'Accord de Paris sur le climat. En effet, pour remplir les exigences de ce dernier, il faudrait que chaque nouvelle construction corresponde déjà aujourd'hui aux labels Minergie-P, voire Minergie-A, et se passe de tout combustible fossile. Pour les bâtiments existants, il faudrait également augmenter l'efficacité énergétique globale, en plus de procéder rapidement à une réduction des émissions de dioxyde de carbone. Car même les énergies renouvelables exemptes de CO<sub>2</sub> ne sont disponibles qu'en quantité limitée.

Dans ce contexte, Minergie jouera un rôle central également à l'avenir, à l'aide d'une marque qui, outre sa renommée, transmet un message unanime. Ceci est également possible grâce à une large palette de produits et une certaine marge de liberté concernant le respect de ses exigences, ainsi que par le biais de dizaines de milliers d'exemples de bonnes pratiques dans toutes les régions de Suisse et pour toutes les catégories de bâtiments, à l'intention de tous ceux qui doutent encore de la faisabilité du tournant énergétique.

Parce que tout changement commence par un petit pas, il suffit de choisir un architecte visionnaire, une ingénieure futée, un entrepreneur engagé ainsi que le label Minergie adapté, et l'on obtient un bâtiment très confortable, rentable et extrêmement efficace – tout en contribuant à la mise en œuvre du tournant énergétique. En ce sens, nous remercions les partenaires compétents et innovants, qui sont plusieurs milliers à s'être engagés à nos côtés et poursuivent leur travail – avec respect et détermination – afin d'atteindre un avenir énergétique durable pour tous.

**Andreas Meyer Primavesi**  
Directeur Minergie Suisse



Minergie? Née d'une conviction profonde quant à l'importance de la transition énergétique, d'une fascination pour l'architecture et la technique – et d'une envie de relever des défis.

Andreas Meyer Primavesi  
Directeur





Le choc pétrolier et les dimanches sans auto des années 1970 ont fortement influencé ma conscience énergétique et mon comportement. C'est pour cela que je m'engage avec plaisir au sein de Minergie.

**Mathias Hefti**  
Responsable Administration

Minergie est une pièce indispensable du puzzle que représente la transition énergétique en Suisse – y compris en termes de confort!



**Sabine von Stockar**  
Responsable Formation continue

Pourquoi Minergie? Car nous ne nous attardons pas sur les erreurs du passé mais développons des solutions pour l'avenir.

**Robert Witte**  
Responsable Marketing & Communication  
Sous-directeur



# Sélection de bâtiments certifiés au cours de l'année 2017

## Nouvelle construction maison individuelle, Widnau, SG-037-A

Cette maison individuelle terminée à l'été 2017 présente des lignes épurées. Les éléments du bâtiment s'imbriquent harmonieusement les uns aux autres mais se distinguent clairement grâce à la façade en bois noire du bâtiment d'habitation et le béton apparent du garage. Les grandes fenêtres apportent luminosité et clarté dans les pièces. Le refroidissement passif garantit des températures agréables à l'intérieur pendant l'été. L'installation photovoltaïque a pu être placée discrètement sur le toit plat.

Label	Minergie-A
Catégorie de bâtiment	Nouvelle construction, maison individuelle
Surface de référence énergétique	221 m <sup>2</sup>
Type de ventilation	Installation de ventilation avec récupération de chaleur
Chauffage	100% pompe à chaleur géothermique
Eau chaude	100% pompe à chaleur géothermique



Photo: Alpinhaus GmbH

## Nouvelle construction quartier résidentiel, maison A3 Obere Bitzi, Stans, NW-229

Le projet d'habitation Obere Bitzi regroupe tout ce que des personnes exigeantes peuvent attendre de maisons modernes: proches du centre-ville et idéalement desservis par les transports, tout en étant situés dans un somptueux paysage, les 19 appartements en propriété de 3,5 à 5,5 pièces offrent une qualité de vie élevée. Les deux bâtiments avec garage souterrain commun se caractérisent par une forme épurée et revêtent une apparence simple en raison d'une grande quantité de vitrages.

Label	Minergie
Catégorie de bâtiment	Nouvelle construction, immeuble collectif
Surface de référence énergétique	1 601 m <sup>2</sup>
Type de ventilation	Installation de ventilation avec récupération de chaleur
Chauffage	100% pompe à chaleur eaux souterraines, indirect
Eau chaude	100% pompe à chaleur nappe phréatique avec circuit intermédiaire



Photo: Eberli-Sannen SA

## Nouvelle construction SILL – Les Fiches Nord, Lausanne, VD-021-P-ECO

Les bâtiments 8 et 9 du large complexe immobilier se situent dans un endroit très accessible à Lausanne. Ils comprennent 131 logements, dont 47 sont subventionnés dans le cadre de l'aide cantonale au logement et 32 ont été mis en vente en propriété par étages. Dans les bâtiments Minergie-P-ECO, seuls les meilleurs matériaux sont utilisés afin de garantir l'isolation thermique et phonique du bâtiment, mais aussi le confort des habitants. Le projet a été mis au concours lors d'un appel d'offres remporté par NB Arch, Lausanne.

Label	Minergie-P-ECO
Catégorie de bâtiment	Nouvelle construction, immeuble collectif
Surface de référence énergétique	1 503 m <sup>2</sup>
Type de ventilation	Installation de ventilation avec récupération de chaleur
Chauffage	100% chaleur à distance
Eau chaude	100% chaleur à distance



## Nouvelle construction établissement pour personnes âgées (EMS), Emmen, LU-1390

L'établissement pour personnes âgées d'Emmenfeld accueille 162 résidents. Le bâtiment, conçu comme un hôtel, offre de grands espaces communs et des pièces baignées de lumière dans lesquels il fait bon séjourner. Un restaurant public, un salon de coiffure, un institut de beauté, une salle de sport ainsi qu'une garderie viennent compléter l'offre de services. Le centre intègre également l'administration centrale de l'EMS Emmen SA et la buanderie.

Label	Minergie
Catégorie de bâtiment	Nouvelle construction, hôpital, administration et restaurant
Surface de référence énergétique	15 577 m <sup>2</sup>
Type de ventilation	Installation de ventilation avec récupération de chaleur
Chauffage	100% pompe à chaleur eaux souterraines, indirect
Eau chaude	100% pompe à chaleur nappe phréatique avec circuit intermédiaire



## Modèle de rénovation maison individuelle, Ennetbaden, AG-5065

La maison individuelle, projet pilote des Modèles de rénovation Minergie, est efficace sur le plan énergétique grâce à la densification de la construction, qui a permis d'exploiter l'ensemble de la parcelle située sur une place centrale. Au cours de la rénovation, un système d'aération douce a été installé, et les rez-de-jardin et rez-de-chaussée ont été aménagés. La protection thermique estivale était un élément-clé de cette rénovation. Elle a pu être atteinte grâce à l'isolation de la façade et de la toiture.

Label	Minergie
Catégorie de bâtiment	Modèle de rénovation, maison individuelle
Surface de référence énergétique	255 m <sup>2</sup>
Type de ventilation	Installation de ventilation avec récupération de chaleur
Chauffage	100% pompe à chaleur air/air et récupération de chaleur
Eau chaude	100% pompe à chaleur air/air et récupération de chaleur



Photo: Andreas Birrer mbh et andreas birrer architekten eth sia sa

## Nouvelle construction et rénovation immeuble collectif Stettbach, Zurich, ZH-045-A

Le bâtiment construit en 1971 propose des logements à prix avantageux à Zurich. La rénovation a été entreprise afin d'améliorer le confort des habitants et de participer à la transition énergétique. L'enveloppe du bâtiment a été revalorisée et le mazout a été remplacé par l'énergie solaire et la géothermie. Des capteurs solaires ont été intégrés à la façade, un accumulateur d'eau chaude et une installation photovoltaïque ont été mis en place. Cette rénovation a reçu le Prix Solaire 2017.

Label	Minergie-A
Catégorie de bâtiment	Nouvelle construction et rénovation d'un immeuble collectif
Surface de référence énergétique	2 120 m <sup>2</sup>
Type de ventilation	Installation de ventilation avec récupération de chaleur
Chauffage	78% pompe à chaleur géothermique 22% énergie solaire thermique
Eau chaude	52% énergie solaire thermique 46% pompe à chaleur géothermique 2% report d'autres systèmes de production de chaleur



Photo: Kubli AG für architektur sa

## Rénovation coopérative d'habitation «i6», Lausanne, VD-2063

Le bâtiment érigé en 1887 est un témoignage particulièrement intéressant de l'histoire du quartier du Vallon. Il tient la position de pivot par rapport à l'accès au quartier. Les mesures de modernisation entreprises par O. RoCHAT Architectes sur mandat de la coopérative d'habitation «i6» ont permis d'atteindre un confort moderne optimal, tout en conservant les qualités historiques originelles du bâtiment.

Label	Minergie
Catégorie de bâtiment	Rénovation d'un immeuble collectif, commerce et lieu de rassemblement
Surface de référence énergétique	1 297 m <sup>2</sup>
Type de ventilation	Installation de ventilation avec récupération de chaleur
Chauffage	100% chaleur à distance (>50% renouvelable)



## Nouvelle construction et rénovation Palazzo del Cinema di Locarno, Locarno, TI-480

Le nouveau Palazzo del Cinema di Locarno, conçu par les architectes AZPML+DFN, est né de la transformation de l'ancienne école municipale en un tout nouveau centre audiovisuel comprenant trois salles de cinéma, les bureaux du festival du film, le conservatoire des sciences audiovisuelles et d'autres activités en rapport avec le cinéma. Le bâtiment historique a été rénové selon Minergie et agrémenté d'une façade cinématique.

Label	Minergie
Catégorie de bâtiment	Nouvelle construction et rénovation d'un lieu de rassemblement, école et administration
Surface de référence énergétique	6 740 m <sup>2</sup>
Type de ventilation	Installation de ventilation avec récupération de chaleur
Chauffage	100% pompe à chaleur eaux souterraines, indirect
Eau chaude	100% pompe à chaleur nappe phréatique avec circuit intermédiaire



# Offres Minergie 2017 – lancement réussi



Assemblée générale à Bellinzona



Remise du certificat WSL à Birmensdorf

L'année 2017 a été marquée par un fort intérêt pour l'introduction de la nouvelle gamme de produits Minergie. Elle a commencé par une conférence de presse sur le site du Freilager à Zurich dans une salle comble, et s'est achevée par des séminaires professionnels qui se sont tenus à travers toute la Suisse et qui avaient pour but de présenter les nouveautés 2018.

## Conférence de presse au Freilager à Zurich

En 2017, l'optimisation continue des labels s'est poursuivie et les produits SQM Construction et SQM Exploitation ont été lancés. La recette du succès a été conservée: Minergie fait office de pionnier en termes d'efficacité énergétique – les bâtiments Minergie sont gages de confort, de basse consommation énergétique et de maintien de la valeur du patrimoine. Désormais, ils sont même producteurs d'énergie et les nouvelles constructions ne recourent plus du tout aux énergies fossiles. Minergie a présenté ces nouveautés lors d'une conférence de presse sur le site du Freilager à Zurich. Ce nouveau quartier compte 800 logements en location et 200 chambres d'étudiants qui ont été certifiés selon les labels Minergie-ECO et Minergie-P-ECO.

## Échange d'expérience – séminaires

À partir d'avril, des séminaires d'échange d'expérience ont eu lieu en Suisse alémanique avec les membres et les partenaires

spécialistes de l'association, sur des thèmes actuels tels que la mobilité électrique, la protection thermique estivale, les potentiels d'amélioration Minergie, etc. Suite aux introductions théoriques, les participants ont débattu sur les différents aspects liés à ces thèmes. Les idées et suggestions ayant découlé de ces échanges sont prises en considération par Minergie dans le cadre du développement de son offre.

## Manifestations spécialisées au sujet de la ventilation

Le 1<sup>er</sup> juin s'est déroulée, au sein de l'entreprise Zehnder SA à Gränichen, la manifestation spécialisée Minergie relative à la ventilation. Des intervenants charismatiques ont rendu cette après-midi captivante grâce à d'intéressantes informations et à des discussions ouvertes avec la cinquantaine de participants présents. Après un apéritif offrant l'opportunité de réseauter, les participants intéressés ont été invités à visiter l'Academy ou l'entreprise Zehnder SA. En raison d'une demande exceptionnellement élevée, les places pour cette manifestation se sont écoulées en une seule journée. Une seconde manifestation a donc été planifiée le 15 novembre.

## Assemblée générale 2017

L'Assemblée générale Minergie s'est déroulée le 22 juin 2017 à Bellinzona. Les membres présents ont reçu des informations concernant les trois labels Minergie adaptés en 2017 et les



produits complémentaires SQM. La révision totale des statuts a été approuvée. Tous les membres du comité ont été réélus. Par ailleurs, Jacky Gillmann, président du Conseil d'administration de Losinger Marazzi SA, a été nouvellement élu au comité Minergie.

#### **La rénovation Minergie-ECO de l'Institut fédéral de recherches sur la forêt, la neige et le paysage (WSL) de Birmensdorf ouvre la voie pour la mise en œuvre de la Stratégie énergétique 2050**

En tant que premier bâtiment administratif modernisé dans la région de Zurich, les bureaux et le laboratoire fraîchement rénovés de l'Institut fédéral de recherches sur la forêt, la neige et le paysage (WSL) remplissent les exigences d'une double certification pour une rénovation selon deux labels Minergie-P-ECO et Minergie-A-ECO. Heinz Tännler, président de l'Association Minergie, conseiller d'État et directeur des finances du canton de Zoug, a remis les deux certificats à Christoph Hegg, vice-directeur du WSL, le 17 août à Birmensdorf.

#### **Rénover le parc immobilier de Suisse grâce aux Modèles de rénovation Minergie**

À Ennetbaden, deux maisons individuelles sont fraîchement certifiées en tant que premiers bâtiments rénovés grâce au Modèle de rénovation Minergie. Ce modèle est la nouvelle voie simplifiée pour certifier les bâtiments rénovés selon les critères de qualité Minergie. La remise des certificats le 13 décembre

2017 à Ennetbaden marque l'achèvement fructueux de plusieurs années de développement. Andreas Meyer Primavesi, directeur de l'Association Minergie, a décerné les deux certificats aux fiers maîtres d'ouvrage.

#### **Manifestations au sujet des nouveautés Minergie**

Minergie a présenté les nouveautés 2018 à l'occasion de manifestations qui ont connu un grand succès à Berne, Zurich, Bellinzone et Lausanne. L'optimisation des labels traditionnels et du complément SQM Exploitation, ainsi que l'introduction à l'échelle nationale des Modèles de rénovation et du complément SQM Construction ont été présentés. Le vingtième anniversaire de l'association a également été annoncé pour 2018. Minergie en a profité pour remercier toutes les personnes ayant contribué à concrétiser le franc succès de Minergie jusqu'à présent.

#### **Installation du secrétariat à Bâle**

À partir de janvier, les nouveaux bureaux du secrétariat ont pris place à la Bäumleingasse 22 à Bâle. Pour la première fois, toutes les compétences-clés – Certification, Technique & Développement, Formation, Manifestations, Finances & Exploitation, Marketing & Communication – sont proposées directement par Minergie. L'emménagement a pu se terminer à la fin de l'année 2017.



Manifestation spécialisée au sujet de la ventilation chez Zehnder



Manifestation sur les nouveautés Minergie à Berne

# Activités en Suisse romande

L'année 2017 a représenté un tournant pour Minergie. L'organisation du secrétariat national, initiée en 2016 et poursuivie en 2017 à Bâle, a entraîné plusieurs nouvelles impulsions – y compris en Suisse romande. La modernisation de l'image de la marque, les adaptations profondes des exigences des labels ainsi que les nouveaux produits ont dans l'ensemble été bien reçus et ont encore renforcé la position de Minergie auprès du public suisse romand.

## Un succès national et régional

La stratégie nationale de Minergie a été adaptée au marché francophone et à ses particularités. Le nombre de certifications a une nouvelle fois évolué à la hausse, la part en Suisse romande s'élevant à 30% en 2017. Au total, 980 nouvelles demandes ont été déposées, ce qui représente une augmentation de 13,4%. Les nouveaux labels de construction ont ainsi été accueillis favorablement.

## Intérêt sur le plan international et cadence rythmée pour les manifestations

Le début de l'année a été marqué par la visite du comité d'organisation de la «Swiss House Beijing» et de ses partenaires du gouvernement chinois pour découvrir des bâtiments Minergie. L'agence romande a reçu cette délégation et a organisé une visite au siège de l'UEFA à Nyon.

Près de 180 spécialistes de toute la Suisse romande ont participé aux nombreuses manifestations au cours de l'année. Les manifestations relatives aux produits ECO ainsi qu'aux nouveautés Minergie ont rencontré un grand succès. Les séminaires d'échanges d'expérience sur des thèmes d'actualité comme la domotique et les exigences Minergie 2017 ont permis un transfert des connaissances orienté sur la pratique. Les échanges autour des nouvelles exigences ont notamment offert un aperçu objectif et concret de l'évolution des labels, fournissant ainsi un soutien aux spécialistes dans le cadre de la transition.

## Afflux de participants aux cours de formation continue

Le succès de la plateforme fe3, qui propose les cours Minergie en Suisse romande, se poursuit. Les cours relatifs aux labels de construction ont notamment été très appréciés cette année en raison de l'introduction des nouvelles exigences en 2017. Le nombre total de participants a augmenté de plus de 20% par rapport à 2016. Ce succès confirme la qualité des cours proposés.

## Adaptations d'ordre organisationnel

Le succès de la réorganisation de Minergie en Suisse alémanique, avec la création d'un secrétariat géré par des collaborateurs de l'association, sera également transposé en Suisse romande. Pour ce faire, les deux associations Minergie et CECB ont créé un secrétariat commun en Suisse romande (Sion), qui sera mis en place et géré dès mars 2018 par Olivier Meile. Une phase de transition est prévue en 2018 avec l'actuelle agence en place au Bureau EHE SA.



Visite de l'Agroscope, certifié Minergie-P-ECO, à Changins (VD)

# Activités en Suisse italienne

L'ancrage de Minergie dans le canton du Tessin a été renforcé grâce à une forte présence régionale avec des manifestations attrayantes autant pour le public que pour les spécialistes.

## Nouveau siège à Bellinzone

L'intégration de l'agence Minergie de Suisse italienne et de l'office de certification Minergie du Tessin à l'association Ticino-Energia, dont le siège se trouve à Bellinzone, est bien lancée. Huit collaborateurs ont rejoint l'agence. L'association Ticino-Energia propose une large palette d'offres dans le domaine de l'efficacité énergétique et des énergies renouvelables dans le canton du Tessin. Elle assume également la fonction d'agence régionale pour le CECEB ainsi que de point d'information local pour le Groupement professionnel suisse pour les pompes à chaleur (GSP).

## Des bâtiments représentatifs ont été certifiés

En 2017, un total de 69 bâtiments ont été certifiés au Tessin; le nouveau Palazzo del Cinema à Locarno, modernisé selon le label de construction Minergie (TI-480), en fait partie. Ce bâtiment accueille par exemple le célèbre festival international du film. Outre des représentants des autorités, des spécialistes et le public, le nouveau conseiller fédéral tessinois Ignazio Cassis a également participé à la remise du certificat. Autres exemples significatifs; les deux sièges de la banque Raiffeisen à Cadro (TI-525) et à Stabio (TI-495) ont été certifiés Minergie.

## Assemblée générale et manifestations spécialisées

La tenue de l'Assemblée générale nationale Minergie à Bellinzone a bénéficié d'un grand rayonnement. Au programme, les participants ont pu visiter les locaux de l'Azienda Elettrica Ticinese AET (centrale électrique du canton du Tessin), certifiés Minergie-P-ECO et Minergie-A-ECO.

La conduite du premier séminaire Minergie-ECO dans le canton du Tessin a été un autre moment fort de l'année. Celui-ci s'est déroulé dans les locaux du centre de recherche Agroscope et de l'Institut fédéral de recherches sur la forêt, la neige et le paysage (WSL). Ces bâtiments ont aussi reçu la double certification Minergie-A-ECO et Minergie-P-ECO. Environ



Manifestation sur les nouveautés Minergie à Bellinzone

30 spécialistes ont participé à ce séminaire et ont ainsi pu approfondir leurs connaissances en matière de construction durable.

La plus grande manifestation spécialisée de 2017, qui a traité des nouveautés Minergie et s'est déroulée à Bellinzone, a été fréquentée par près de 60 partenaires spécialistes et professionnels du bâtiment. Ces derniers ont reçu des informations détaillées sur les mesures d'introduction sur le marché des produits SQM Construction, SQM Exploitation et Modèles de rénovation. Les activités liées à l'anniversaire de l'association et les nouvelles opportunités de promotion pour les partenaires spécialistes ont aussi été présentées en détail.

## Salons, événements publics et formation

Parmi les nombreuses manifestations de 2017 figurent également des activités locales organisées par des communes dans le but d'informer la population sur des thèmes relatifs à l'énergie (Cugnasco, Melano, Caslano, Collina d'Oro, Sorengo, etc.). Minergie a également participé au salon Ticino Impiantistica 2017, conjointement avec le canton du Tessin, SuisseEnergie, GSP, Energie-bois Suisse, Swissolar et d'autres partenaires. Dans le domaine de la formation continue, deux cours de base Minergie et deux cours de mise à niveau ont été donnés.

# En savoir plus – grâce à la formation continue Minergie

Les connaissances en matière de construction pour l'avenir, de rénovation et d'exploitation progressent rapidement. Il est de plus en plus difficile pour les spécialistes de se maintenir à jour. En 2017, Minergie a continué, en collaboration avec swisspor, à promouvoir l'assurance qualité au sein de la branche de la construction grâce à des offres de formation continue attrayantes. Avec sa nouvelle offre de cours, Minergie a proposé, en plus des bases pour la construction et la rénovation de bâtiments efficaces sur le plan énergétique, des cours spécialisés relatifs à la planification, l'exploitation et l'entretien des bâtiments.

Les maîtres d'ouvrage et les investisseurs achètent des prestations de construction certifiées Minergie et obtiennent en contrepartie une qualité clairement définie. Les planificateurs et les maîtres d'œuvre sont responsables de cette qualité et doivent être formés en conséquence. Ils ont toujours besoin de connaissances supplémentaires concernant les exigences, la physique et l'écologie du bâtiment, les rapports entre l'enveloppe du bâtiment et les installations techniques, aussi bien pour les nouvelles constructions que pour la rénovation de bâtiments existants. La transmission de connaissances approfondies en matière d'électricité, de monitoring et d'augmentation de la qualité au cours des phases de construction et d'exploitation sont désormais également au centre des cours proposés.

## Le bâtiment comme un tout

Esthétique, physique du bâtiment, ventilation ou écologie – les planificateurs ou les maîtres d'œuvre ont tous leurs propres



spécialités. Minergie les aide à ne pas oublier le contexte et à considérer le bâtiment dans son ensemble. Le cours de base Minergie couvre les fondamentaux de la construction efficace sur le plan énergétique, les exigences et la plus-value des labels de construction Minergie. Les cours thématiques concentrent le savoir sur certains thèmes spécifiques, tels que la ventilation, la protection thermique estivale, l'étanchéité à l'air, mais aussi le monitoring, l'éclairage, le photovoltaïque et SQM Construction. Cet ajustement constant aux besoins du marché permet d'assurer que les formations Minergie sont variées et orientées vers la pratique, et qu'elles sont adaptées aux différents besoins au sein de la branche de la construction. Le «savoir-faire Minergie» continue d'orienter de manière significative la construction moderne et reste un pilier en matière de connaissances dans ce domaine.

## Accent sur l'assurance qualité et une rénovation simplifiée

Minergie explore de nouveaux chemins et transmet ses connaissances également dans de nouveaux cours thématiques. Afin de permettre une rénovation de qualité du parc immobilier, Minergie a développé une nouvelle procédure de certification simplifiée – les Modèles de rénovation Minergie. Dans le cadre du cours thématique d'une demi-journée «Rénovation énergétique simplifiée» le concept des Modèles de rénovation est expliqué aux participants, et des systèmes de ventilation alternatifs, spécialement adaptés à la rénovation, sont présentés.



Les cours de base délivrent aux futurs experts Minergie tout ce qu'ils doivent savoir pour se profiler en tant que spécialistes pour les meilleures constructions.

En une demi-journée, un planificateur peut aussi devenir un «expert SQM Construction». Il devient ainsi qualifié pour contrôler la mise en œuvre de SQM Construction sur les chantiers. Cela permet aux partenaires spécialistes Minergie de s'ouvrir à de nouveaux domaines de compétence.

#### **Devenir et demeurer partenaire spécialiste Minergie grâce à la formation continue**

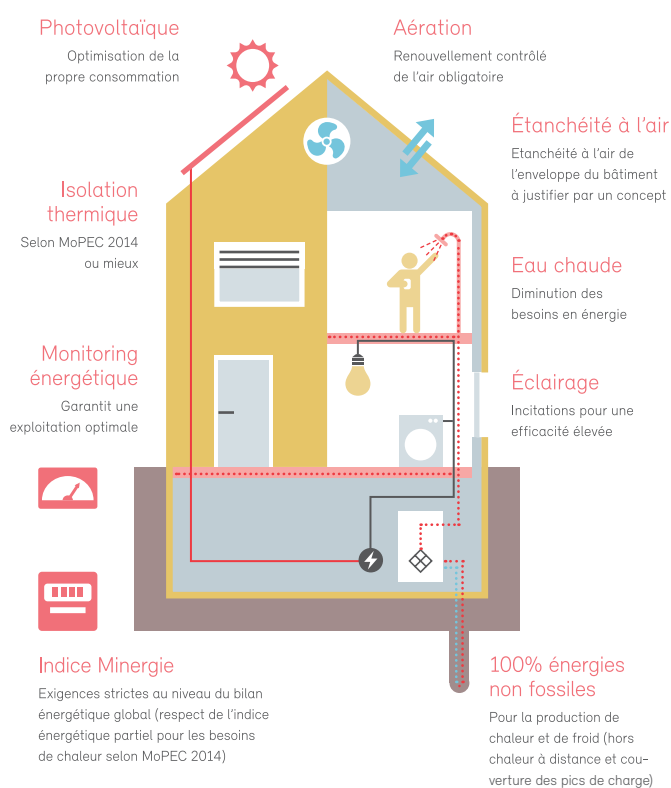
Des formations régulières, voici la base de tous les partenaires spécialistes Minergie. Ceux-ci peuvent profiter d'un vaste réseau, de réductions sur les formations et manifestations ainsi que d'une présence publicitaire. Le savoir acquis, les échanges et le réseau garantissent la qualité Minergie.

Nous remercions swisspor pour son vaste soutien dans le cadre de l'offre de formation Minergie. Grâce à SuisseEnergie, le concept de l'offre de formation Minergie a pu être remanié et les cours actualisés.



# Minergie prépare les bâtiments pour l'avenir

## La maison Minergie d'un seul coup d'œil



Depuis 1998, Minergie est le label suisse dédié au confort des bâtiments, à l'efficacité énergétique et au maintien de la valeur du patrimoine immobilier. La priorité est accordée au confort des espaces de vie et de travail pour les usagers du bâtiment. Depuis la fondation de l'association, quelques dizaines de milliers de maîtres d'ouvrage ont déjà opté pour un bâtiment Minergie. Entretemps, en Suisse, près de 45 000 nouvelles constructions et rénovations ont obtenu un certificat Minergie. Plus d'un million de personnes vivent, travaillent ou passent leur temps libre dans un bâtiment certifié selon Minergie.

### Minergie: compétent et innovant

Avec ses critères de qualité élevés, Minergie a imposé à plusieurs reprises de nouvelles références en termes de durabilité et d'efficacité énergétique des bâtiments. Afin de poursuivre ses impulsions innovantes, en 2017, l'association a remodelé ses célèbres labels Minergie, Minergie-P et Minergie-A. Des experts de la branche de la construction, mais aussi la Confédération et les cantons ont été intégrés à ce processus.

Résultat: la durabilité et l'efficacité énergétique sont désormais considérées de manière encore plus globale par Minergie. Outre l'énergie pour le chauffage, qui était jusqu'à présent au centre des préoccupations, les indices incluent désormais la consommation totale d'électricité, c'est-à-dire pour l'éclairage, les appareils et les installations techniques générales du bâtiment, etc.

### L'efficacité est une nécessité: l'énergie propre n'est pas disponible à l'infini

Économiser l'énergie et couvrir les besoins nécessaires au maximum grâce aux énergies renouvelables. Les nouveaux règlements valables pour tous les labels ont été modifiés: une nouvelle construction Minergie produit une part de l'énergie dont elle a besoin, dispose d'une installation de chauffage fonctionnant sans énergies fossiles et remplit les exigences les plus élevées en matière d'enveloppe du bâtiment et de ventilation de confort. Cela garantit l'efficacité, un confort accru dans les espaces de vie et de travail et évite les déperditions d'énergie.

### Nouvelle construction, rénovation et exploitation

L'approche globale se reflète aussi dans l'orientation de l'offre Minergie. Avec ses mesures, l'association s'adresse aussi bien aux maîtres d'ouvrage et aux investisseurs qui planifient une nouvelle construction qu'aux propriétaires souhaitant rénover leur bien immobilier. Pour les bâtiments Minergie existants, l'association propose en outre un conseil professionnel visant à optimiser l'exploitation. Ainsi, Minergie accompagne les bâtiments de leur planification à leur utilisation, en passant par leur réalisation.



### Nouveautés Minergie 2017

<p><b>Valeur énergétique globale</b></p> <p>Bilan de l'énergie d'exploitation globale, y c. l'électricité</p> <p><b>kWh / (m<sup>2</sup>a)</b></p>	<p><b>Mesures relatives à l'efficacité électrique</b></p> <p>Des économies d'électricité en toute simplicité sur l'eau chaude, les appareils, l'éclairage et les installations techniques du bâtiment</p> 	<p><b>Introduction de contrôles</b></p> <p>Pour les constructions de plus de 2 000 m<sup>2</sup> de surface de référence énergétique ainsi que pour les bâtiments Minergie-A</p> 
<p><b>Obligation relative à l'auto-production d'électricité</b></p> <p>Pour l'ensemble des nouvelles constructions disposant de leur propre installation photovoltaïque optimisée selon les besoins (&gt; 10 Wp/m<sup>2</sup> SRE)</p> 	<p><b>Chaleur issue des énergies renouvelables</b></p> <p>Une énergie indépendante des énergies fossiles pour le chauffage et l'eau chaude des nouveaux bâtiments (exception: réseaux de chaleur, périodes de pointe)</p> 	<p><b>Exigences maximales concernant l'enveloppe du bâtiment</b></p> <p>Une isolation optimale et une étanchéité à l'air élevée pour accroître la qualité et l'efficacité</p> 
<p><b>Renouvellement contrôlé de l'air</b></p> <p>Confort assuré et préservation du bâtiment contre la dégradation</p> 	<p><b>SQM Construction: qualité de construction élevée</b></p> <p>Dossier de construction avec une sélection de points de contrôle Minergie</p> 	<p><b>SQM Exploitation: confort et efficacité</b></p> <p>Optimisation de l'exploitation avec conseil personnalisé sur place</p> 

## Minergie en un coup d'œil

### Nouvelle construction

Les maîtres d'ouvrage peuvent choisir entre trois labels selon leurs besoins: **Minergie** remplit des exigences supérieures à la moyenne en termes de qualité et d'efficacité énergétique. Un bâtiment certifié Minergie est essentiellement plus efficace sur le plan énergétique et de meilleure qualité qu'un bâtiment construit de manière conventionnelle. **Minergie-P** désigne des constructions à très basse consommation et possédant une excellente enveloppe pour un confort maximal. Les besoins en énergie thermique sont quasiment nuls. **Minergie-A** combine tous ces aspects avec une indépendance énergétique maximale. Grâce à l'enveloppe du bâtiment, à des installations techniques optimisées et au photovoltaïque, les bâtiments Minergie-A atteignent un bilan positif.

### ECO

Le complément **ECO** est compatible avec tous les labels Minergie. Il garantit l'utilisation de matériaux particulièrement respectueux de la santé et de l'environnement ainsi que le recours à des méthodes de construction durable.

### SQM Construction

Pour les maîtres d'ouvrage particulièrement exigeants, le complément **SQM Construction** garantit une assurance qualité et une transparence pendant la phase de construction.

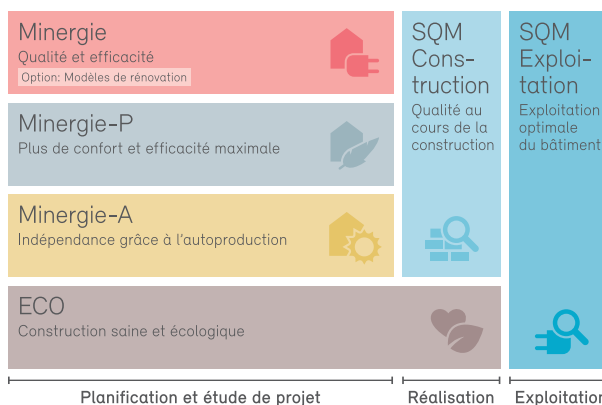
### SQM Exploitation

Celui qui profite du confort, de l'efficacité énergétique et du maintien de la valeur du patrimoine qu'offre un bâtiment Minergie souhaite voir ces avantages se prolonger au-delà des premières années d'exploitation. C'est pourquoi Minergie propose le complément **SQM Exploitation**: un expert Minergie contrôle pour le propriétaire si le chauffage, la ventilation et les installations de climatisation sont installés et entretenus de manière optimale, ce qui permet de garantir une exploitation optimale du bâtiment. En outre, les utilisateurs reçoivent de précieux conseils quant à une utilisation responsable de l'énergie de chauffage, de l'eau chaude et de l'électricité. Ainsi, le confort, l'efficacité et la valeur du patrimoine se maintiennent sur le long terme.

### Rénovation

Les bâtiments ayant subi une rénovation énergétique peuvent être eux aussi certifiés selon l'un des trois labels ainsi que selon le complément ECO. Minergie a développé des directives spéciales pour ce faire. **Les Modèles de rénovation Minergie** offrent une possibilité encore plus simple de recevoir une certification: grâce à différents modèles, le maître d'ouvrage peut combiner judicieusement des mesures simples et efficaces relatives à l'enveloppe du bâtiment et à ses installations techniques. Les solutions tiennent compte de l'état du bâtiment ainsi que des rénovations déjà engagées.

### La gamme de produits Minergie à partir de 2017



La gamme de produits Minergie accompagne les nouvelles constructions et les rénovations de la planification à l'exploitation, en passant par la réalisation.



# Aperçu de l'année 2018, celle des «20 ans de Minergie»



En 2018, Minergie fête ses 20 ans. Plus d'un million d'utilisateurs – soit un habitant sur huit en Suisse – et près de 45 000 bâtiments certifiés viennent concrétiser le franc succès atteint ensemble. Plus de 630 000 personnes habitent dans des maisons Minergie et plus de 370 000 personnes travaillent, étudient ou pratiquent leurs loisirs dans un bâtiment labellisé Minergie.

Le label a ainsi marqué et encouragé en Suisse les efforts vers une meilleure efficacité énergétique et une réduction des émissions de CO<sub>2</sub>, tel qu'aucun autre instrument volontaire n'a su le faire. Au cours de ces 20 dernières années, en construisant selon Minergie plutôt qu'en se limitant aux exigences légales minimales, 50 milliards de kWh d'énergie et 10 millions de tonnes de CO<sub>2</sub> ont pu être économisés. Cela représenterait deux rangées de bidons de pétrole alignés autour de la Terre.

## Un succès commun exceptionnel

Nos 2 000 partenaires spécialistes et membres, nos leading-partners, un très bon réseau ainsi que des maîtres d'ouvrage convaincus ont pu rendre possible le succès commun que représentent ces 45 000 bâtiments certifiés. Tous ont partagé notre vision d'un avenir énergétique durable assorti d'une bonne qualité de vie et ont contribué à la rendre concrète au quotidien. Nous remercions chaleureusement toutes les personnes impliquées pour leur confiance et leur engagement au cours de ces dernières années.

## Un joli bouquet d'activités en guise de remerciement pour marquer cet anniversaire

La planification de ces activités a débuté de manière intensive au deuxième semestre 2017 avec une équipe motivée. Leur mise en œuvre nous accompagnera tout au long de l'année 2018. Le coup d'envoi des festivités a été donné en janvier 2018, le premier jour du salon Swissbau, avec la soirée officielle et la présentation le même jour du film des 20 ans de Minergie ainsi que la publication d'un cahier thématique des éditions Faktor consacré à Minergie. En 2018, Minergie sera sur tous les fronts avec une présence renforcée dans les salons nationaux, de nouveaux films sur les produits, de nombreuses manifestations et des tables rondes, un site web dédié accompagné de campagnes sur les réseaux sociaux.

## Assemblée générale «20 ans de Minergie»

La fête officielle aura lieu les 28 et 29 juin 2018 au Grimsel à l'occasion de l'Assemblée générale. De nombreux représentants renommés du monde politique et économique ont déjà annoncé leur participation. Parallèlement aux activités liées à l'anniversaire de l'association, les prestations offertes aux partenaires spécialistes ont été revalorisées et étendues. Ainsi, de nouveaux packs supplémentaires attrayants sont désormais à disposition pour une présence publicitaire classique ou numérique (y.c. le Web Check-up).





Avec Minergie, je peux dépenser mon énergie à bon escient tout en poursuivant mes centres d'intérêt personnels. Que vouloir de plus?

Geraldine Chew  
Cheffe de projet

Minergie promeut l'efficacité et la qualité énergétiques et a le courage de s'engager sur de nouvelles voies. Tout cela en restant neutre. C'est exemplaire.

Milton Generelli  
Responsable Agence Suisse italienne





Minergie me donne l'impulsion de développer les solutions les plus simples et les meilleures possibles pour les bâtiments, avec une consommation énergétique basse ainsi qu'un grand confort.

**Robert Minovsky**  
Responsable Technique & Développement

Désormais, il existe aussi chez Minergie de bons éclairages LED qui n'éblouissent pas et consomment peu d'énergie.



**Stefan Gasser**  
Responsable Électricité & Éclairage



Créé en 1991 par le Conseil fédéral et dirigé par l'Office fédéral de l'énergie (OFEN), le programme SuisseEnergie contribue à travers des mesures volontaires à la transformation du paysage énergétique suisse. Son objectif premier est d'encourager l'efficacité énergétique et l'utilisation des énergies renouvelables. Chaque année, SuisseEnergie soutient 800 projets portés par plus de 350 partenaires du secteur public et de l'économie privée. Ces projets visent à donner un coup de pouce à des idées et des tendances innovantes. La formation initiale et continue de spécialistes de diverses branches ainsi que l'information et la sensibilisation de la population doivent également permettre l'appropriation de nouvelles technologies et de modèles de vie écosuffisants à large échelle. Près de 50 millions de francs sont ainsi investis chaque année, à cela s'ajoutent les fonds alloués par les partenaires.

Environ la moitié du budget global est dédiée à des domaines concernant les propriétaires, tels que la rénovation de bâti-

ments, les énergies renouvelables (en particulier le photovoltaïque), les appareils électriques et l'éclairage à efficacité énergétique ainsi que les véhicules verts et les modèles de mobilité viables. Il existe aussi dans le secteur de l'industrie et des services de nombreuses possibilités d'employer l'énergie de manière efficace et de réduire les émissions de CO<sub>2</sub>, d'où l'intérêt de SuisseEnergie de fournir aussi à ces acteurs des incitations et des instruments pour augmenter l'efficacité.

Dans le domaine du bâtiment, le programme SuisseEnergie soutient notamment le développement de labels innovants, tels que les nouveaux labels Minergie lancés en janvier 2017. En ce sens, l'OFEN poursuit une stratégie axée autour de quatre instruments – il s'agit de la famille de labels de l'OFEN. Le Certificat énergétique cantonal des bâtiments (CECB) en constitue la base au travers de ses différentes versions. En effet, un propriétaire conscient de l'état de son bâtiment sera plus enclin à en réaliser la rénovation. Pour améliorer la

situation, la rénovation d'un ouvrage ou la construction d'un bâtiment neuf peut ensuite passer par la demande d'un label Minergie. En cas d'intérêt pour les thèmes liés à la santé ou à l'écologie, le label Minergie-ECO semble le plus approprié. Si l'on est davantage attiré par les aspects en lien avec le développement durable, il est possible, depuis août 2016, de faire évaluer son bien conformément à l'offre de certification selon le Standard Construction durable Suisse basé sur les trois domaines suivants: Société, Économie et Environnement. Si l'intérêt d'un projet énergétique dépasse les limites d'un seul bâtiment, il existe la certification Site 2000 watts.

Ces quatre instruments seront de mieux en mieux liés les uns aux autres à l'avenir grâce au développement d'activités communes bénéficiant d'une communication active vers l'extérieur et qui permettront de les renforcer. Sur le plan financier, le développement de ces quatre instruments a principalement été assuré par SuisseEnergie. Il aurait d'ailleurs été quasiment impossible sans ce soutien.

L'OFEN a publié sa vision pour le parc immobilier suisse d'ici 2050. Cette vision se symbolise par une rose (les lettres ROSEN en allemand): Réduction, Optimisation, Substitution, Énergies renouvelables, Durabilité (Nachhaltigkeit) en sont les maîtres mots (feuille d'information disponible en ligne). Les activités de Minergie s'intègrent parfaitement dans la vision de l'OFEN.

#### Famille de labels de construction de l'OFEN



Depuis sa création, Minergie est un partenaire de choix pour SuisseEnergie. Minergie a fortement marqué les standards énergétiques actuels avec son exemplarité s'appuyant sur une base volontaire et a ouvert la voie vers des exigences plus élevées dans les législations cantonales. En conséquence, SuisseEnergie se réjouit de poursuivre cette collaboration constructive et fructueuse.

#### SuisseEnergie

Office fédéral de l'énergie OFEN  
Mühlestrasse 4, 3063 Ittigen  
Téléphone: 0848 444 444  
[www.suisseenergie.ch](http://www.suisseenergie.ch), [www.ofen.admin.ch](http://www.ofen.admin.ch)



**Flumroc SA: leader grâce à son esprit d'innovation et sa gestion d'entreprise durable**

Depuis plusieurs dizaines d'années, Flumroc SA met systématiquement en œuvre une gestion d'entreprise durable. En investissant régulièrement dans les infrastructures et le développement des produits, l'entreprise contribue à ce que les produits en laine de pierre utilisés pour l'isolation thermique, la protection acoustique ainsi que la protection incendie répondent aux exigences les plus élevées en termes d'efficacité énergétique et d'écologie.

L'entreprise Flumroc SA, implantée à Flums, fabrique des produits en laine de pierre depuis plus de 60 ans. Elle emploie actuellement 230 collaborateurs – dont 20 apprentis –, ce qui en fait l'un des plus gros employeurs de la région de Sargans. Sur la base de sa longue expérience, Flumroc développe en continu des produits en laine de pierre innovants et de haute qualité pour l'isolation thermique, la protection acoustique ainsi que la protection incendie. Cette gamme est complétée par une large palette de produits pour l'isolation technique. Comme matières premières, l'entreprise utilise principalement des roches suisses du canton des Grisons. Une petite partie de la dolomite

provient du Tyrol. Un quart de tous les produits Flumroc est fabriqué à l'aide d'un liant naturel composé majoritairement de ressources renouvelables et sans ajout de formaldéhyde – ce qui est unique dans la fabrication de produits d'isolation en laine de pierre. Par ailleurs, aucun produit ignifuge ni pesticide ne sont ajoutés. Les produits sont donc libres de tous composants dangereux pour l'environnement. La laine de pierre possède en outre d'excellentes caractéristiques de protection incendie: elle est incombustible et présente un point de fusion supérieur à 1000 degrés Celsius.

**Longue durée de vie, recyclage complet**

Le temps d'amortissement énergétique des produits d'isolation Flumroc est extrêmement court et représente parfois moins d'une période de chauffage. Cela signifie que l'énergie grise dépensée pour la production est compensée en peu de temps grâce à l'énergie économisée dans le bâtiment. Un élément déterminant pour une excellente qualité écologique du matériau d'isolation est aussi sa longue durée de vie. Grâce à leurs propriétés naturelles, les produits en laine de pierre conservent leur fonction ainsi qu'une stabilité de forme pendant plusieurs dizaines d'années. Flumroc est aussi une référence en termes de recyclage: en 1991, l'entreprise a été le premier fabricant de matériaux d'isolation de Suisse à commencer à reprendre les produits d'isolation usagés à ses clients afin de les revaloriser en matière première de qualité équivalente. Les déchets de laine de pierre issus de la production et des découpes sur les chantiers sont également réintégrés au cycle de production.



### Engagement pour l'environnement

Les produits d'isolation Flumroc contribuent de manière essentielle à réduire la consommation énergétique des bâtiments. Par ailleurs, l'entreprise assume sa responsabilité de s'engager pour une production la plus durable possible. Flumroc investit en continu dans ses installations afin de réduire les émissions de CO<sub>2</sub> et d'augmenter l'efficacité énergétique. Pour sa production industrielle, Flumroc a recours exclusivement à du courant de qualité «naturemade». Ce label de qualité garantit que le courant certifié est issu à 100% d'énergies renouvelables et que seule la quantité et la qualité produites sont vendues. Sur le site de Flumroc, trois installations photovoltaïques génèrent du courant à partir d'énergie solaire. L'installation «Solar Wings», par exemple, fournit de l'électricité pour plus de 40 foyers, par le biais du site logistique. Depuis bientôt 20 ans, Flumroc exploite un système de chaleur à distance dans la commune de Flums, qui produit chaque année plus de deux millions de kilowattheures d'énergie pour la chaleur, ce qui permet d'économiser 200 000 litres de mazout et 560 tonnes de CO<sub>2</sub>. L'entreprise Flumroc SA réalise également un écocontrolling interne qui montre les flux de matières et d'énergie; ce dernier est rendu public. Par rapport à 2001, l'entreprise a pu réduire l'impact environnemental global de ses produits d'environ 17%.

### Immeuble de bureaux à caractère d'exemple

En rénovant son immeuble de bureaux en 2014, Flumroc a réalisé un projet à caractère d'exemple. En 2017, le bâtiment, certifié Minergie-P-ECO et Minergie-A-ECO, produisait 21% d'énergie supplémentaire par rapport à ses besoins. Avec cette rénovation durable, Flumroc souhaite prendre les devants et montrer aux autres entreprises de quelle manière le potentiel énergétique peut être exploité également dans les bâtiments existants. Flumroc a été récompensée pour ses efforts par le Norman Foster Solar Award ainsi que le Prix Solaire Européen.

### Durabilité ancrée dans l'entreprise

Depuis de nombreuses années, Flumroc SA met en œuvre une culture de la durabilité qui tient compte non seulement de l'écologie, mais aussi d'aspects économiques et sociaux. En tant qu'employeur social attrayant, Flumroc s'engage pour le bien-être de ses employés, notamment au moyen d'excellentes



prestations sociales, de formations continues, d'un soutien actif à la réinsertion ainsi qu'en proposant ses propres restaurants pour le personnel, dont un ouvert selon les horaires de travail en équipe. Avec un chiffre d'affaires de près de 90 millions de francs, l'entreprise distribue ses produits principalement en Suisse. Jusqu'à fin 2017, Flumroc SA était une entreprise majoritairement familiale. L'acquisition de toutes les actions de la société par le groupe Rockwool, jusque-là actionnaire minoritaire, ouvre de nouvelles perspectives pour Flumroc pour renforcer sa position sur le marché suisse, Rockwool étant le leader mondial dans le domaine de la fabrication de la laine de pierre. Les nouveaux propriétaires ne vont rien changer à l'attention systématique de l'entreprise portée sur les aspects durables. Même sous le chapeau du groupe danois, Flumroc SA continuera de s'engager pour la construction durable et pour des concepts novateurs dans le domaine du bâtiment – notamment par le biais de son rôle en tant que principal partenaire de Minergie. «Minergie est un précurseur en termes de bâtiments efficaces sur le plan énergétique offrant un grand confort et le maintien de la valeur de l'objet. Ainsi, le label de construction poursuit les mêmes objectifs que Flumroc avec ses produits», selon Kurt Frei, CEO.

### Flumroc SA

Industriestrasse 8, 8890 Flums  
Téléphone: 081 734 11 11  
[www.flumroc.ch](http://www.flumroc.ch)

**Internorm**<sup>®</sup>  
Fenêtres – Portes

### **Internorm – la marque de fenêtres n°1 en Europe**

En tant que pionnier de la branche en Europe, nous proposons à nos clients des solutions innovantes en matière de fenêtres, protection solaire et portes d'entrée. Une gamme de produits complète garantit des solutions pour tous les styles d'architecture et dans tous les domaines d'application. Depuis sa création, Internorm se définit comme un leader en matière d'innovation et impose, grâce au développement permanent des portes et fenêtres, les standards de la branche. Les clés du succès reposent sur un savoir-faire et une expérience longue de 87 ans dans le domaine de la construction de fenêtres, des méthodes de fabrication à la pointe ainsi qu'un réseau européen de partenaires compétents. Des investissements permanents dans des processus de production sûrs, efficaces

et durables ainsi que dans l'amélioration des processus de vente et de logistique nous permettent de contribuer au maintien de ressources précieuses. Tous nos produits, hautement efficaces sur le plan énergétique, contribuent à la diminution de la consommation énergétique du bâtiment, et ce durant toute la durée de vie du produit.

### **Des exigences en matière de qualité ne souffrant d'aucun compromis**

Plus de 24 millions de portes et fenêtres ont déjà quitté nos ateliers. Depuis la naissance de la fenêtre PVC, en passant par le développement de fenêtres bois/aluminium de nouvelle génération, jusqu'aux innovations high-tech et design, Internorm a toujours servi de référence en Europe. Nos 1800 collabora-





teurs sont des spécialistes passionnés, nourris par leur inventivité et leur amour du détail. Plus de 1300 partenaires répartis dans 21 pays distribuent nos produits de qualité et offrent leurs meilleures compétences en matière de service. Grâce à la haute qualification de nos collaborateurs, la taille de notre société, notre engagement au niveau international, la force de notre capital et la flexibilité que nous offre notre entreprise familiale, nous entrevoyons des perspectives réjouissantes pour un avenir radieux.

Avec plus de 150 partenaires de vente et des expositions modernes à Hunzenschwil et à Bussigny, Internorm garantit également pour toute la Suisse des chemins courts et un conseil direct dans toutes les régions linguistiques.

#### Minergie – les fenêtres de l'avenir

Internorm propose, au travers de son assortiment, une palette complète de fenêtres et portes d'entrée certifiées selon les modules Minergie, qui garantissent une grande efficacité énergétique et peuvent être installées presque partout. Les seules conditions requises sont d'excellentes valeurs d'isolation et une bonne étanchéité à l'air. La lumière étant un élément important qu'il faut préserver dans les bâtiments, les fenêtres doivent être majoritairement composées de vitrage. Les fenêtres et portes d'entrée du module Minergie d'Internorm respectent ces exigences et sont par conséquent certifiées.



#### Fenêtres avec étiquette-énergie

L'étiquette-énergie propose une répartition de la qualité énergétique des fenêtres à travers sept classes d'efficacité énergétique, classées de A à G, et mises en évidence par des flèches de couleur. Le label est attribué par l'Association suisse de fabricants de fenêtres et façades (FFF) et la Centrale Suisse Fenêtres et Façades (CSFF), en collaboration avec l'Office fédéral de l'énergie. L'étiquette-énergie renseigne non seulement sur les systèmes de fenêtre qui réduisent au maximum les déperditions de chaleur durant la saison froide, mais caractérise également les systèmes qui offrent un gain énergétique intéressant grâce au rayonnement solaire durant les mois d'été. Internorm a fait certifier les modèles de fenêtres KF200, KF220, KF410, KF500 et HF310 disposant tous de six types de vitrage différents. Tous ces modèles ont remporté la classe A en matière d'efficacité énergétique.

#### Internorm-Fenêtres SA

Gewerbstrasse 5, 6330 Cham  
Téléphone: 0848 00 33 33  
[www.internorm.ch](http://www.internorm.ch)



### Électroménagers de Zoug: faits pour durer

Innovation, précision, qualité: les valeurs profondes d'un petit pays alpin ont fait le tour du monde. Le «Swiss made» est un gage de qualité reconnu partout. C'est aussi grâce à des entreprises comme V-ZUG. Depuis plus de cent ans, l'ancien atelier de galvanisation développe et produit par conviction des appareils électroménagers de haute qualité – l'entreprise est même la seule de sa branche en Suisse. Cela ne va pas changer: V-ZUG s'engage, aux côtés de Metall Zug SA et de la Ville de Zoug, en faveur du projet visionnaire «Technologiecluster Zug» avec l'objectif d'assurer sur le long terme un site industriel et de production en Suisse. Il est en effet central pour V-ZUG de produire ses appareils en Suisse afin de remplir ses exigences

élevées en matière de qualité, une notion qui recouvre bien plus que l'utilisation de matériaux de haute qualité et un travail artisanal précis. La qualité comprend également la fonctionnalité, le design, la durabilité et un service irréprochable pendant toute la durée de vie d'un appareil. La combinaison de tous ces critères aboutit à «La perfection suisse à la maison».

### Au sujet de V-ZUG

V-ZUG est la marque d'appareils électroménagers leader sur le marché suisse et son siège se situe à Zoug. Depuis plus d'un siècle, l'entreprise développe et produit au cœur de la Suisse des appareils innovants pour la cuisine et la buanderie, qui non seulement facilitent le quotidien, mais inspirent aussi et en-

thousiasment durant toute une vie. V-ZUG possède 10 centres d'exposition et de conseil ainsi que 16 centres de service en Suisse, et dispose d'une présence internationale dans 18 pays. L'entreprise emploie environ 1 400 collaborateurs dans le monde et forme plus de 70 apprentis. En tant que leader du marché suisse, V-ZUG s'engage, au-delà de sa propre activité, en faveur de l'économie, de la société et de l'environnement. Avec sa société affiliée Gehrig Group SA et sa filiale SIBIRGroup SA, cette société dirigée par ses propriétaires appartient au groupe Metall Zug.

#### À propos de Metall Zug

Metall Zug est une holding industrielle suisse dont le siège se situe à Zoug et qui offre une large gamme de produits premium et de précision, innovants et durables. Le groupe développe, produit et commercialise des appareils, machines et solutions technologiques de pointe dans ses divisions Appareils électroménagers, Infection Control et Wire Processing. Font partie du groupe Metall Zug les sociétés V-ZUG SA et Gehrig Group SA (division Appareils électroménagers), le groupe Belimed (division Infection Control) et le groupe Schleuniger (division Wire Processing). Cette holding industrielle est issue de l'usine de ferblanterie, la Metallwarenfabrik Zug, fondée en 1887. Aujourd'hui encore, elle est principalement entre les mains de la famille fondatrice. Le groupe Metall Zug, qui emploie environ 3 600 collaborateurs dans le monde, est coté à la Bourse suisse (SIX Swiss Exchange).



#### V-ZUG SA

Industriestrasse 66, 6301 Zoug

Téléphone: 058 767 67 67

Plus d'informations sur [vzug.com](http://vzug.com)

always the  
best climate

**zehnder**

**Zehnder Group – le fournisseur idéal disposant des meilleures solutions pour un climat ambiant sain**

Zehnder, le spécialiste international du climat ambiant, pionnier à l'échelle européenne en matière de ventilation des locaux avec récupération de chaleur, dédie l'ensemble de ses activités à l'instauration d'un climat intérieur sain. En s'appuyant sur des produits techniques de pointe et écodurables, des solutions individuelles sont constamment mises en avant pour les clients, afin de leur proposer un climat intérieur sain et économe en énergie.

Zehnder Group Suisse SA, dont le siège se situe à Gränichen dans le canton d'Argovie, appartient au groupe international Zehnder Group SA. L'entreprise, qui poursuit une tradition d'innovation longue de 123 ans, est représentée dans 19 pays et dispose de ses propres sites de production dans toute l'Europe, en Chine et aux États-Unis. Zehnder Group emploie environ 3 100 collaborateurs à travers le monde, dont 300 en Suisse.



L'appareil central de ventilation de confort **Zehnder ComfoAir Q** est l'un des appareils présentant la plus grande efficacité énergétique sur le marché. En plus d'une diminution de la consommation d'électricité jusqu'à 10% par rapport aux modèles précédents, la récupération de chaleur est jusqu'à 5% supérieure. Une réaction cohérente par rapport à l'élévation des standards énergétiques sur les marchés européens.

Zehnder dispose d'un assortiment clairement structuré, qui se subdivise en quatre lignes de produits: corps de chauffe design, ventilation de confort avec système de récupération de chaleur, systèmes de plafonds chauffants et rafraîchissants ainsi que Clean air solutions. Les champs d'application de la palette de produits Zehnder couvrent un large spectre, allant des nouvelles constructions aux rénovations, en passant par les maisons individuelles, les immeubles locatifs et les locaux commerciaux. Ainsi, l'entreprise est en mesure de proposer à chaque situation spécifique le produit adéquat, le système optimal et le service adapté. Les produits Zehnder permettent de définir des mesures ciblées tant dans un contexte privé que professionnel pour parvenir à un climat intérieur sain et confortable. Ils garantissent ainsi une diminution des émissions polluantes dans l'air ambiant, maintiennent un niveau d'humidité optimal et encouragent la réduction du bruit, reflétant parfaitement l'assertion du groupe: «always the best climate».

En tant que principal partenaire de Minergie, Zehnder soutient intrinsèquement la motivation de Minergie Suisse consistant à promouvoir l'utilisation d'installations techniques modernes, dans le but d'optimiser l'efficacité énergétique et d'augmenter la qualité de vie et d'habitat en proposant des espaces intérieurs toujours sains et économes en énergie. Par exemple, Minergie recommande expressément la mise en place d'une installation de ventilation avec système de récupération de chaleur pour des assainissements efficaces et des nouvelles constructions modernes sur le plan énergétique. Zehnder possède précisément les bonnes solutions pour satisfaire cette recommandation, qu'il s'agisse d'appareils de ventilation pour pièce individuelle ou d'installations globales et centrales.

Le partenariat entre Zehnder et Minergie se base sur une collaboration de plusieurs années en Suisse dans le cadre de séances d'informations et de cours de perfectionnement sur le thème de la ventilation des habitations. En outre, M. Ruedi Kriesi, l'un des cofondateurs de Minergie, soutient l'entreprise Zehnder en tant que conseiller externe en matière de recherche et de développement.



En haut, à gauche: Zehnder offre également des solutions intelligentes dans le domaine de la ventilation de confort de pièces individuelles: l'appareil de ventilation **Zehnder ComfoAir 70** convainc par son efficacité allant jusqu'à 89% de récupération de chaleur et 71% de récupération d'humidité. De la fraîcheur pour les petites comme pour les grandes pièces.

En haut, à droite: une technique de ventilation «invisible». En raison de leurs dimensions extrêmement compactes, les appareils de ventilation Zehnder se fondent dans les placards de la cuisine, de la salle de bain ou sur la terrasse, ce qui les rend pratiquement «invisibles».

En bas, à gauche: grâce à son domaine d'activité intégrant les systèmes de plafonds chauffants et rafraîchissants, Zehnder couvre le chauffage de halles, dont le volume est important. Ce système, particulièrement efficace sur le plan énergétique, fonctionne selon le principe du rayonnement. Ce type de technologie est particulièrement adapté aux salles de sport, à l'instar de l'une des plus grandes halles de tennis de Suisse, située à Horgen au bord du lac de Zurich, qui est chauffée par des **panneaux rayonnants de plafond Zehnder ZBN**.

En bas, à droite: le corps de chauffe design **RUNTAL FOLIO HYBRID** est l'alliance parfaite avec un système raccordé au chauffage à eau chaude pouvant également fonctionner par résistance électrique. Un concept aussi ingénieux qu'esthétique: au centre du corps de chauffe se trouve un élément chauffant électrique infrarouge en verre dont la réactivité permet de chauffer et de sécher les serviettes de bain dans les plus brefs délais.

Zehnder considère le partenariat avec Minergie comme un engagement à long terme indiquant clairement un développement commun et durable de solutions innovantes en matière d'installations techniques du bâtiment. Le tout avec l'objectif clair de créer un climat ambiant sain et confortable en toute circonstance.

#### **Zehnder Group Suisse SA**

Moortalstrasse 3, 5722 Gränichen

Téléphone: 062 855 11 11

[www.zehnder-systems.ch](http://www.zehnder-systems.ch)



Zürcher  
Kantonalbank

Le mandat de prestations de la Banque cantonale de Zurich la lie étroitement avec la population zurichoise et l'économie de la région. Depuis sa fondation il y a 150 ans, la banque est fidèle à ce mandat, qu'elle adapte au fil des années selon l'évolution du canton de Zurich. En s'appuyant sur ce mandat, elle concilie actions économiques et responsabilité en termes d'environnement et de société. Elle fait de la durabilité un de ses principes commerciaux.

La banque encourage le développement durable au sein du canton de Zurich, notamment grâce aux projets et produits ci-après:

#### **Des taux d'intérêts attractifs grâce au prêt environnemental ZKB pour les nouvelles constructions durables et les projets de rénovation**

Parmi tous les immeubles du canton de Zurich, 40% présentent un besoin de rénovation. Le prêt environnemental ZKB (Umweltdarlehen) prend en compte cette nécessité depuis plus de 25 ans déjà. En offrant une réduction du taux d'intérêts de 0,8%, la banque encourage les constructions et les rénovations respectueuses de l'environnement. Ainsi, les immeubles ayant obtenu la certification Minergie et la remise du Certificat énergétique cantonal des bâtiments (CECB) donnent droit, sous certaines conditions de classes d'efficacité énergétique, à un prêt environnemental ZKB.

#### **Remise d'un prix pour les PME par la Banque cantonale de Zurich pour les entreprises durables**

La Banque cantonale de Zurich est convaincue que la capacité des entreprises à mener une exploitation durable contribue également à maintenir et à augmenter la valeur à long terme des petites et moyennes entreprises (PME). En ce sens, en tant que banque engagée en faveur des PME, nous remettons chaque année un prix d'une valeur d'env. 150 000 francs à cinq PME suisses réalisant d'excellentes prestations durables. Cela permet à ces entreprises de faire connaître leurs prestations et de renforcer leur rôle de modèle. La durabilité n'a pas de limites en termes de mesures d'ordre environnemental, ce que les entreprises primées jusqu'à présent illustrent très bien: elles réussissent de manière exemplaire à gérer les ressources de façon responsable tout en atteignant une certaine réussite sur le plan économique.

La banque a défini un paquet de mesures globales afin de réduire ses émissions de CO<sub>2</sub> de 15% supplémentaires d'ici fin 2022 par rapport à 2016.



### **La Banque cantonale de Zurich met elle aussi la main à la pâte**

L'empreinte écologique de la Banque cantonale de Zurich en termes d'émissions de CO<sub>2</sub> montre que plus de la moitié des émissions proviennent de l'énergie consommée par les bâtiments – notamment, l'énergie pour le chauffage et la consommation d'électricité. C'est donc sur ces points que la banque applique ses objectifs environnementaux d'exploitation: elle souhaite en effet réduire ses émissions de CO<sub>2</sub> de 15% d'ici fin 2022 par rapport à 2016. Pour atteindre cet objectif, elle a défini un paquet de mesures globales: tous les nouveaux bâtiments construits depuis 2015 répondent au label Minergie-ECO. Elle examine également les possibilités de mise en œuvre de ce label dans le cadre de transformations. Les chauffages fonctionnant aux énergies fossiles sont remplacés par des

systèmes de production de chaleur alimentés par des agents énergétiques renouvelables; depuis 2016, la banque n'utilise quasiment plus que du papier recyclé; elle encourage également la mobilité durable en proposant à ses employés des réductions sur les transports en commun, ainsi qu'une offre Mobility étoffée. Un autre facteur de taille influe significativement sur l'empreinte écologique de la banque en matière d'émissions de CO<sub>2</sub>: depuis 2006, cette dernière a recours exclusivement à du courant vert certifié «naturemade star».

#### **Banque cantonale de Zurich**

Téléphone: 0844 843 823

[www.zkb.ch/nachhaltigkeit](http://www.zkb.ch/nachhaltigkeit)

[www.zkb.ch/umweltdarlehen](http://www.zkb.ch/umweltdarlehen)

[www.zkb.ch/kmupreis](http://www.zkb.ch/kmupreis)



Le siège de la Banque cantonale de Zurich, situé rue de la Gare et rénové selon le label Minergie pour les transformations, économise chaque année près de 1 100 tonnes de CO<sub>2</sub> grâce à l'exploitation des eaux du lac et à un éclairage LED.



En tant que pionnier d'une construction énergétiquement performante, Minergie a ouvert la voie vers une Suisse plus durable.

**Martial Bujard**  
Directeur Agence Suisse romande





Mon intention: concrétiser le 20 anniversaire de Minergie auprès de tous à l'aide d'idées créatives et durables sur le plan marketing.

**Maja Dzakulin**  
Cheffe de projet Marketing & Communication

Ce qui me motive, c'est la possibilité de faire quelque chose à petite échelle qui aura finalement un effet positif pour tous sur l'environnement.



**Angela Husi**  
Cheffe de projet

## Bilan

	Bilan au 31.12.2017		Bilan au 31.12.2016 (année précédente)	
	Actifs	Passifs	Actifs	Passifs
<b>Fonds de roulement</b>				
<b>Total des liquidités</b>	<b>1 489 831.09</b>		<b>1 973 688.12</b>	
Créances de livraisons et de prestations (débiteurs)	622 523.10		1 043 841.70	
./.. du croire	-31 000.00		-52 200.00	
Débiteur taxe sur la valeur ajoutée	28 283.61		5 430.48	
<b>Total des créances livraisons et prestations (net)</b>	<b>619 806.71</b>		<b>997 072.18</b>	
Comptes de régulation	53 114.40		72 199.65	
<b>Total du capital de roulement</b>	<b>2 162 752.20</b>		<b>3 042 959.95</b>	
Compte d'épargne garantie loyer UBS	35 661.95		35 658.40	
<b>Total des actifs immobilisés</b>	<b>35 661.95</b>		<b>35 658.40</b>	
<b>Total de l'actif</b>	<b>2 198 414.15</b>		<b>3 078 618.35</b>	
<b>Capitaux tiers à court terme</b>				
Dettes de livraisons et de prestations (crédeurs)		727 066.75	874 773.05	
Dettes résultant d'autres engagements		42 091.15	-	
Comptes de régulation		958 235.50	1 734 449.00	
<b>Total capital tiers à court terme</b>		<b>1 727 393.40</b>	<b>2 609 222.05</b>	
Dépôt de garantie pour prêt de matériel		-	1 500.00	
<b>Total capitaux tiers</b>		<b>1 727 393.40</b>	<b>2 610 722.05</b>	
<b>Fonds propres</b>				
Fortune		467 896.30	458 888.03	
Bénéfice annuel		3 124.45	9 008.27	
<b>Total des fonds propres</b>		<b>471 020.75</b>	<b>467 896.30</b>	
<b>Total du passif</b>		<b>2 198 414.15</b>	<b>3 078 618.35</b>	

Association Minergie, Bäumleingasse 22, 4051 Bâle

# Comptes annuels

	01.01.–31.12.2017		01.01.–31.12.2016 (année précédente)	
	Charges (-) Bénéfice	Part en %	Charges (-) Bénéfice	Part en %
<b>Produits d'exploitation</b>				
Cotisation de membres/partenaires spécialistes	1 406 978.01	35.7	1 449 249.30	35.3
Royalties Minergie (certifications de bâtiments, produits et modules)	1 326 629.95	33.7	1 270 322.25	30.9
Recettes contributions SuisseEnergie/collectivités publiques	524 593.00	13.3	531 215.00	12.9
Recettes contributions partenariats de communication	447 592.59	11.4	451 315.05	11.0
Recettes divers (y c. moyens publicitaires et plaquettes)	210 712.60	5.3	347 537.35	8.5
Recettes location de personnel	4 360.00	0.1	–	–
Diminutions du produit des ventes	19 895.35	0.5	56 565.95	1.4
<b>Total produit d'exploitation</b>	<b>3 940 761.50</b>	<b>100.0</b>	<b>4 106 204.90</b>	<b>100.0</b>
<b>Charges d'exploitation</b>				
Charges matérielles	–90 886.73	–2.3	–343 365.75	–8.4
Prestations de tiers	–2 440 538.08	–61.9	–3 372 768.56	–82.1
<i>Direction et administration</i>	–526 197.53	–13.4	–917 375.80	–22.3
<i>Marketing et communication</i>	–868 810.76	–22.0	–878 220.51	–21.4
<i>Technique, développement des labels, certification, gestion de la qualité</i>	–955 413.45	–24.2	–1 355 760.75	–33.0
<i>Formation continue</i>	–90 116.34	–2.3	–221 411.50	–5.4
Frais de personnel	–911 498.27	–23.1	–	–
Frais d'exploitation et d'administration	–401 650.04	–10.2	–311 478.20	–7.6
Impôts	–	–	–762.80	–0.0
avant déduction de la TVA	–93 083.45	–2.4	–68 892.57	–1.7
Charges/résultat d'exploitation	–266.48	–0.0	73.25	0.0
Produits d'exploitation extraordinaires	286.00	0.0	–	–
Amortissements sur les brochures et le matériel publicitaire	–	–	–2.00	–0.0
<b>Total produit d'exploitation</b>	<b>–3 937 637.05</b>	<b>–99.9</b>	<b>–4 097 196.63</b>	<b>–99.8</b>
<b>Bénéfice annuel</b>	<b>3 124.45</b>	<b>0.1</b>	<b>9 008.27</b>	<b>0.2</b>

Association Minergie, Bäumleingasse 22, 4051 Bâle

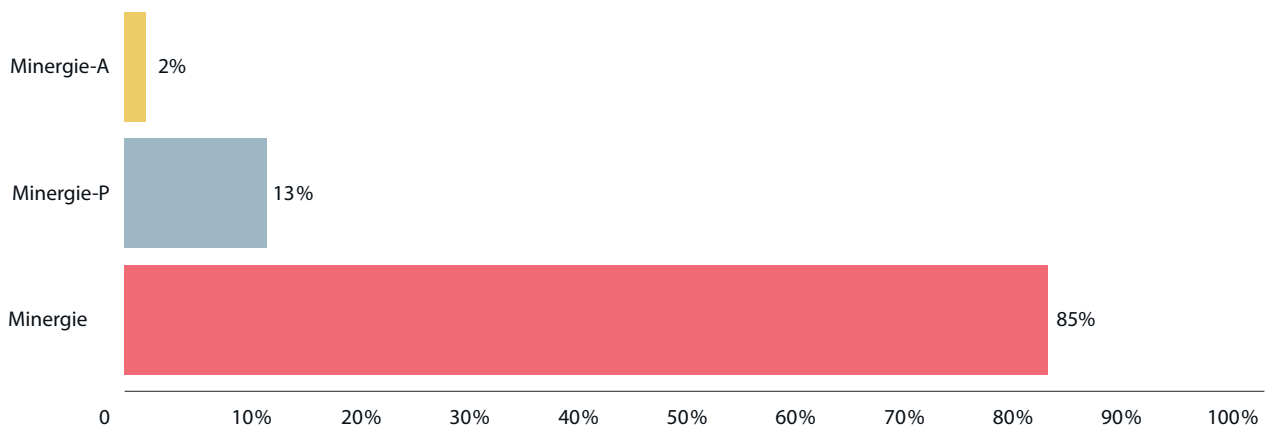
# Labels 2017

## Lancement réussi

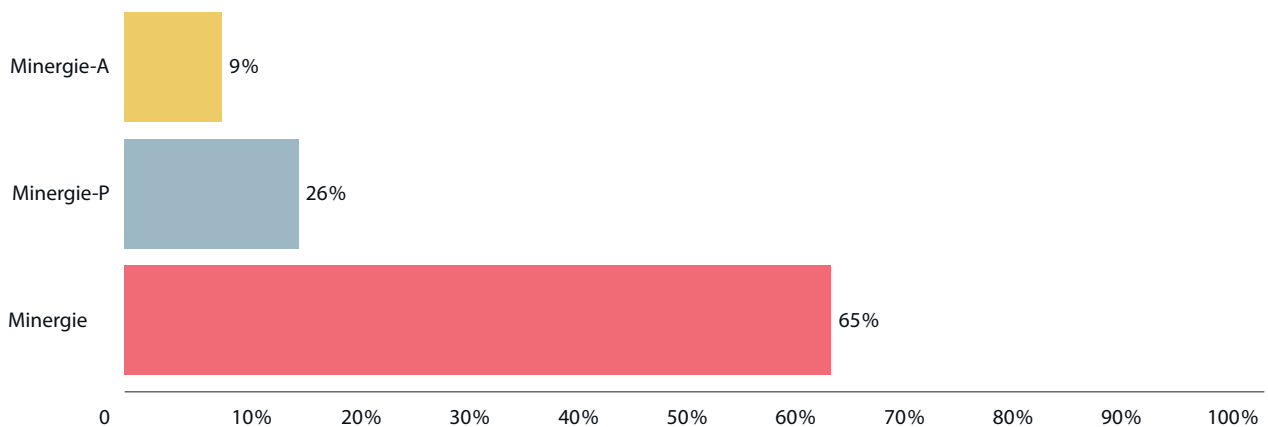
L'année 2017 a été très fructueuse pour Minergie. Pour commencer, avec 3 240 certificats décernés, un nombre plus important de bâtiments qu'en 2016 ont reçu un label Minergie. Par ailleurs, les nouveaux labels 2017 sont très bien représentés avec 523 demandes. Minergie-P et Minergie-A sont

notamment beaucoup plus demandés proportionnellement aux demandes selon les labels traditionnels. On enregistre 26% de demandes Minergie-P, contre 13% précédemment, et 9% de demandes Minergie-A, contre 2%.

Demandes selon les anciennes exigences par label



Demandes selon les labels 2017

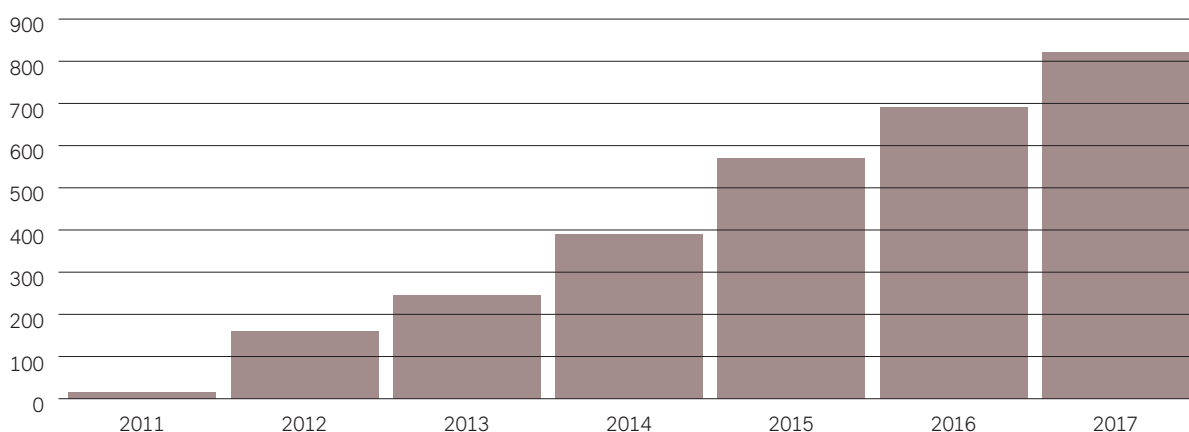


# Le succès de Minergie-A se poursuit

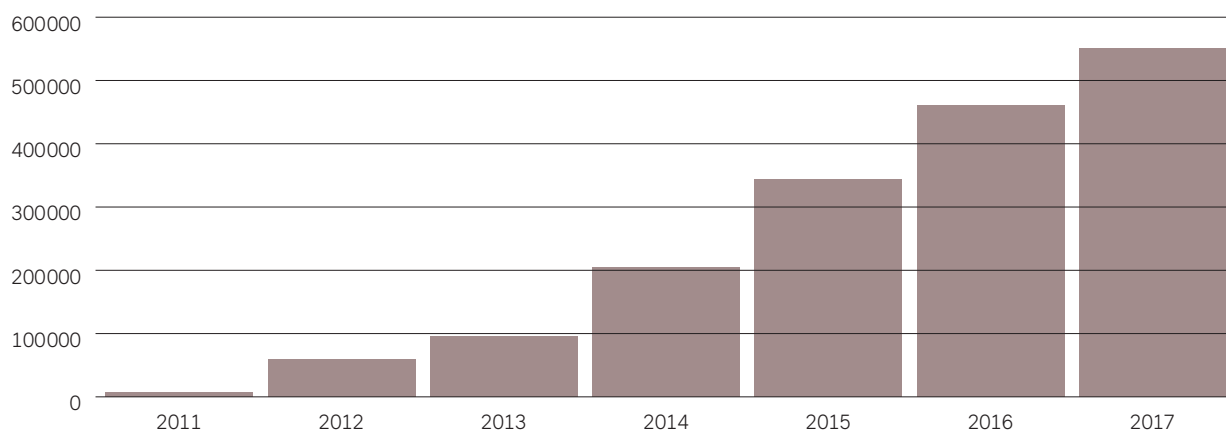
Minergie-A s'est bien développé depuis son introduction en 2011 et occupe désormais une place importante dans le portefeuille de Minergie. Le nombre de bâtiments certifiés Minergie-A, passé de 692 en 2016 à 818 en 2017, a augmenté de plus de 18%. La somme des surfaces de référence énergétique (SRE)

a ainsi augmenté de plus de 20%, passant de 461 000 m<sup>2</sup> à 552 000 m<sup>2</sup>. Sur les 126 bâtiments certifiés en 2017, 39 remplissent déjà les nouvelles exigences Minergie-A et présentent un bilan énergétique global positif sur une base annuelle.

Nombre de certificats Minergie-A (somme)



m<sup>2</sup> de SRE labellisés Minergie-A (somme)



# Certification selon les labels Minergie et le complément ECO

À partir du rapport d'activités 2017, les certificats contenant le complément ECO sont également comptabilisés avec les labels de base (p. ex. un certificat Minergie-ECO est comptabilisé avec Minergie), ce qui explique la différence entre les chiffres des années 2013-2016 et ceux du rapport d'activités de l'année 2016 pour les labels Minergie, Minergie-P et Minergie-A.

## Total des bâtiments Minergie en Suisse, croissance par année (tous labels confondus)

Année de certification		Habitation		Services et industrie		Total
		Nouvelle construction	Modernisation	Nouvelle construction	Modernisation	
2013	Nombre de bâtiments	3 138	202	433	113	3 886
	m <sup>2</sup> SRE	3 139 877	184 806	1 063 462	254 291	4 642 436
2014	Nombre de bâtiments	3 000	168	579	118	3 865
	m <sup>2</sup> SRE	3 124 993	107 773	832 603	295 902	4 361 271
2015	Nombre de bâtiments	2 740	170	562	64	3 536
	m <sup>2</sup> SRE	2 360 702	138 146	1 827 520	270 153	4 596 521
2016	Nombre de bâtiments	2 167	117	476	73	2 833
	m <sup>2</sup> SRE	1 861 561	118 881	1 679 587	263 575	3 923 604
2017	Nombre de bâtiments	2 463	129	553	95	3 240
	m <sup>2</sup> SRE	2 039 920	103 514	1 607 434	360 542	4 111 410
<b>Total 1998-2017</b>	<b>Nombre de bâtiments</b>	<b>38 179</b>	<b>2 576</b>	<b>4 501</b>	<b>910</b>	<b>46 166</b>
	<b>m<sup>2</sup> SRE</b>	<b>30 954 554</b>	<b>1 777 327</b>	<b>15 736 705</b>	<b>3 248 688</b>	<b>51 717 275</b>

## Bâtiments Minergie

Année de certification		Habitation		Services et industrie		Total global
		Nouvelle construction	Modernisation	Nouvelle construction	Modernisation	
2013	Nombre de bâtiments	2 660	177	385	108	3 330
	m <sup>2</sup> SRE	2 784 986	155 055	825 496	251 945	4 017 482
2014	Nombre de bâtiments	2 554	134	492	99	3 279
	m <sup>2</sup> SRE	2 753 738	98 358	696 872	277 764	3 826 732
2015	Nombre de bâtiments	2 125	143	433	61	2 762
	m <sup>2</sup> SRE	1 956 557	128 447	1 412 036	265 584	3 762 624
2016	Nombre de bâtiments	1 749	97	382	69	2 297
	m <sup>2</sup> SRE	1 521 372	108 329	1 275 175	253 169	3 158 045
2017	Nombre de bâtiments	1 917	97	403	90	2 507
	m <sup>2</sup> SRE	1 646 458	76 436	1 205 971	353 503	3 282 368
<b>Total 1998-2017</b>	<b>Nombre de bâtiments</b>	<b>33 697</b>	<b>2 366</b>	<b>3 860</b>	<b>870</b>	<b>40 793</b>
	<b>m<sup>2</sup> SRE</b>	<b>27 850 080</b>	<b>1 665 073</b>	<b>13 385 386</b>	<b>3 200 792</b>	<b>46 101 332</b>

## Bâtiments Minergie-ECO

Année de certification		Habitation		Services et industrie		Total global
		Nouvelle construction	Modernisation	Nouvelle construction	Modernisation	
2013	Nombre de bâtiments	29	1	24	5	59
	m <sup>2</sup> SRE	71 194	587	23 044	19 587	114 412
2014	Nombre de bâtiments	26	1	20	6	53
	m <sup>2</sup> SRE	83 019	2 293	71 855	25 860	183 027
2015	Nombre de bâtiments	27	2	25	1	55
	m <sup>2</sup> SRE	35 466	438	58 614	9 300	103 818
2016	Nombre de bâtiments	24	1	19	11	55
	m <sup>2</sup> SRE	31 197	2 264	162 429	72 151	268 041
2017	Nombre de bâtiments	31		26	9	66
	m <sup>2</sup> SRE	53 987		49 730	23 588	127 305
<b>Total 2006-2017</b>	<b>Nombre de bâtiments</b>	<b>303</b>	<b>5</b>	<b>181</b>	<b>32</b>	<b>521</b>
	<b>m<sup>2</sup> SRE</b>	<b>568 962</b>	<b>5 582</b>	<b>717 890</b>	<b>150 486</b>	<b>1 442 920</b>

## Bâtiments Minergie-P

Année de certification		Habitation		Services et industrie		Total global
		Nouvelle construction	Modernisation	Nouvelle construction	Modernisation	
2013	Nombre de bâtiments	400	20	48	5	473
	m <sup>2</sup> SRE	317 430	28 804	237 966	2 346	586 546
2014	Nombre de bâtiments	324	25	79	12	440
	m <sup>2</sup> SRE	275 241	7 448	129 332	13 230	425 251
2015	Nombre de bâtiments	459	20	115	1	595
	m <sup>2</sup> SRE	302 989	7 827	381 316	2 652	694 784
2016	Nombre de bâtiments	310	15	85	3	413
	m <sup>2</sup> SRE	267 677	7 440	368 486	5 740	649 343
2017	Nombre de bâtiments	438	27	139	3	607
	m <sup>2</sup> SRE	331 698	21 595	380 757	3 660	737 710
<b>Total</b>	<b>Nombre de bâtiments</b>	<b>3753</b>	<b>175</b>	<b>599</b>	<b>28</b>	<b>4555</b>
<b>2003–2017</b>	<b>m<sup>2</sup> SRE</b>	<b>2 678 623</b>	<b>98 071</b>	<b>2 254 121</b>	<b>33 025</b>	<b>5 063 840</b>

## Bâtiments Minergie-P-ECO

Année de certification		Habitation		Services et industrie		Total global
		Nouvelle construction	Modernisation	Nouvelle construction	Modernisation	
2013	Nombre de bâtiments	41	2	10	1	54
	m <sup>2</sup> SRE	66 281	2 231	113 530	469	182 511
2014	Nombre de bâtiments	18		14	1	33
	m <sup>2</sup> SRE	37 682		24 543	736	62 961
2015	Nombre de bâtiments	19	1	50		70
	m <sup>2</sup> SRE	30 134	548	231 016		261 698
2016	Nombre de bâtiments	28		39	1	68
	m <sup>2</sup> SRE	53 513		192 864	4 667	251 044
2017	Nombre de bâtiments	21		46		67
	m <sup>2</sup> SRE	23 950		181 894		205 844
<b>Total</b>	<b>Nombre de bâtiments</b>	<b>539</b>	<b>3</b>	<b>223</b>	<b>3</b>	<b>768</b>
<b>2006–2017</b>	<b>m<sup>2</sup> SRE</b>	<b>644 464</b>	<b>2 779</b>	<b>1 226 053</b>	<b>5 872</b>	<b>1 879 168</b>

## Bâtiments Minergie-A

Année de certification		Habitation		Services et industrie		Total global
		Nouvelle construction	Modernisation	Nouvelle construction	Modernisation	
2013	Nombre de bâtiments	78	5			83
	m <sup>2</sup> SRE	37 461	947			38 408
2014	Nombre de bâtiments	122	9	8	7	146
	m <sup>2</sup> SRE	96 014	1 967	6 399	4 908	109 288
2015	Nombre de bâtiments	156	7	14	2	179
	m <sup>2</sup> SRE	101 156	1 872	34 168	1 918	139 114
2016	Nombre de bâtiments	108	5	9	1	123
	m <sup>2</sup> SRE	72 513	3 112	35 927	4 667	116 219
2017	Nombre de bâtiments	108	5	11	2	126
	m <sup>2</sup> SRE	61 764	5 483	20 705	3 379	91 331
<b>Total</b>	<b>Nombre de bâtiments</b>	<b>729</b>	<b>35</b>	<b>42</b>	<b>12</b>	<b>818</b>
<b>2011–2017</b>	<b>m<sup>2</sup> SRE</b>	<b>425 852</b>	<b>14 183</b>	<b>97 199</b>	<b>14 872</b>	<b>552 106</b>

## Bâtiments Minergie-A-ECO

Année de certification		Habitation		Services et industrie		Total global
		Nouvelle construction	Modernisation	Nouvelle construction	Modernisation	
2013	Nombre de bâtiments	8				8
	m <sup>2</sup> SRE	5 414				5 414
2014	Nombre de bâtiments	25	1	2		28
	m <sup>2</sup> SRE	4 533	300	2 726		7 559
2015	Nombre de bâtiments	5		4	1	10
	m <sup>2</sup> SRE	5 474		10 188	1 326	16 988
2016	Nombre de bâtiments	21		1	1	23
	m <sup>2</sup> SRE	19 275		1 240	4 667	25 182
2017	Nombre de bâtiments	4	1	3		8
	m <sup>2</sup> SRE	2 052	112	3 800		5 964
<b>Total</b>	<b>Nombre de bâtiments</b>	<b>154</b>	<b>2</b>	<b>10</b>	<b>2</b>	<b>168</b>
<b>2011–2017</b>	<b>m<sup>2</sup> SRE</b>	<b>62 679</b>	<b>412</b>	<b>17 954</b>	<b>5 993</b>	<b>87 038</b>

# Organigramme au 31 décembre 2017

Organes stratégiques de l'association

Direction et responsables  
de divisions

Certification  
Christian Stünzi\*  
(dès le 1<sup>er</sup> janvier 2018)

Technique & Développement  
Robert Minovsky

Groupe de travail  
Certification  
Comité consultatif

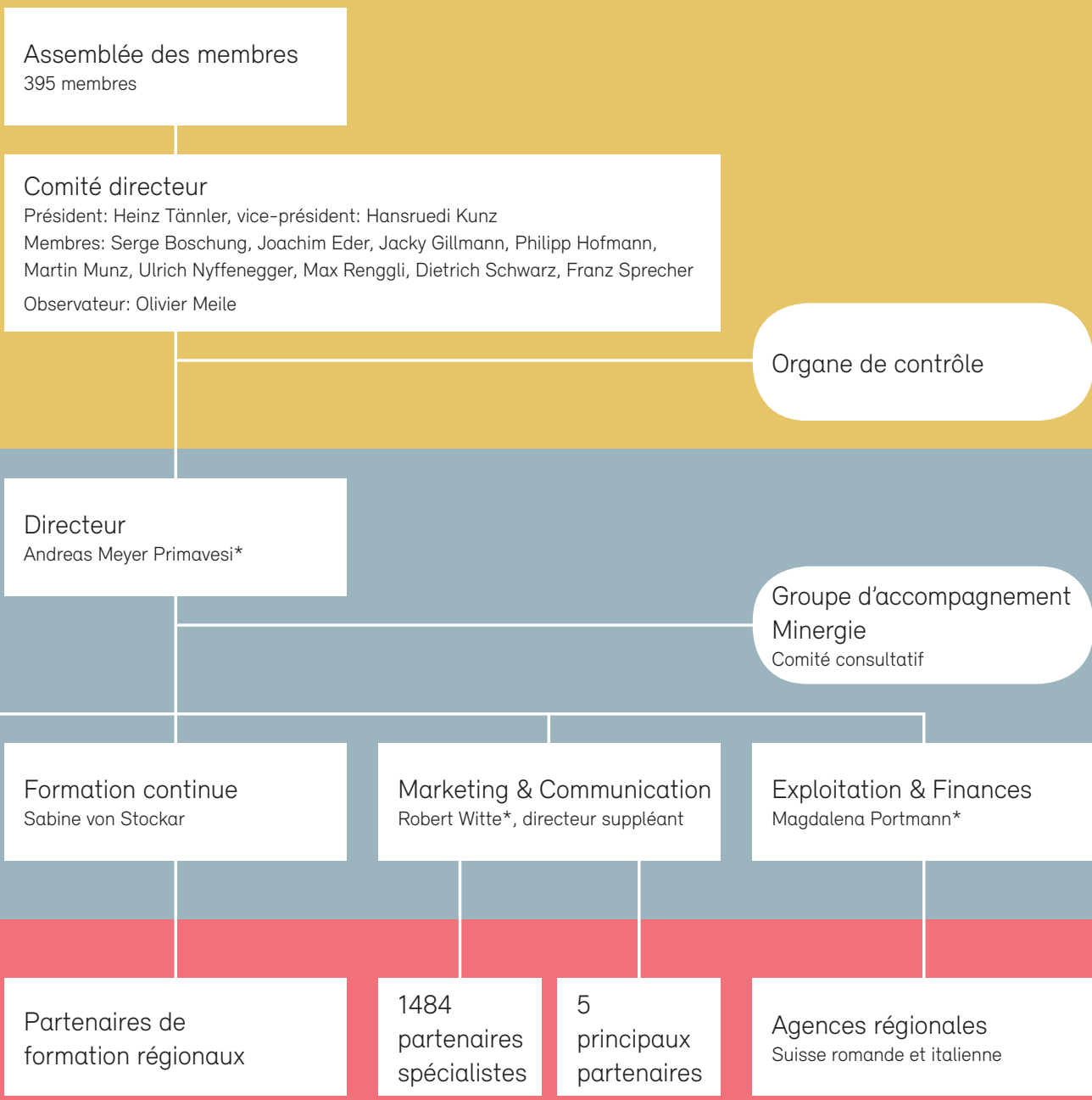
Partenaires

20 offices de certification  
régionaux  
dans tout le pays

Centre de compétences  
Technique HSLU, Urs-Peter Menti  
e-light GmbH, Stefan Gasser

\* Membre de la direction Minergie Suisse





# Secrétariats et offices de certification

## Secrétariats

### Minergie Schweiz

Bäumleingasse 22  
4051 Bâle  
info@minergie.ch, téléphone 061 205 25 50

### Minergie Agence Suisse romande

Rue des Pêcheurs 8D/Centre St-Roch  
1400 Yverdon-les-Bains  
romandie@minergie.ch, téléphone 026 309 20 95

### Minergie Agenzia Svizzera italiana

Ca' bianca, Via San Giovanni 10  
6500 Bellinzona  
ticino@minergie.ch, téléphone 091 290 88 10

## Offices de certification

### Minergie-ECO

Zertifizierungsstelle Minergie-ECO, c/o intep,  
Bahnhofstrasse 8, 9000 St. Gallen

### Minergie

<b>AG</b>	Minergie-Prüfstelle Kanton Aargau, Postfach 3409, 5001 Aarau
<b>AI</b>	Bau- und Umweltdepartement, Minergie- Zertifizierungsstelle, Gaiserstrasse 8, 9050 Appenzell
<b>AR</b>	Amt für Umwelt, Kasernenstrasse 17, 9102 Herisau
<b>BE</b>	Minergie-Zertifizierungsstelle Kanton Bern, Optingenstrasse 54, 3013 Bern
<b>BL/BS</b>	Minergie-Zertifizierungsstelle beider Basel, Freie Strasse 2, 4001 Basel
<b>FR/GE/JU/NE/VD/VS</b>	Office romand de certification Minergie, Rue des Pêcheurs 8D/Centre St-Roch, 1400 Yverdon-les-Bains
<b>GL</b>	Energiefachstelle, Kirchstrasse 2, 8750 Glarus
<b>GR</b>	Minergie-Zertifizierungsstelle Kanton Graubünden, Rohanstrasse 5, 7001 Chur
<b>LU</b>	Zertifizierungsstelle Minergie Zentralschweiz, Hochschule Luzern, Technikumstrasse 21, 6048 Horw
<b>NW</b>	Amt für Wald und Energie, Energiefachstelle, Stansstaderstrasse 59, Postfach 1251, 6371 Stans
<b>OW</b>	Bau- und Raumentwicklungsdepartement, Abteilung Hochbau und Energie, Flüelistrasse 1, Postfach 1163, 6061 Sarnen

<b>SG</b>	Energieagentur St. Gallen GmbH, Minergie, Vadianstrasse 6, 9000 St. Gallen
<b>SH/TG</b>	Minergie-Zertifizierungszentrum Kantone Schaffhausen und Thurgau, Promenaden- strasse 8, 8510 Frauenfeld
<b>SO</b>	Zertifizierungsstelle, Rathausgasse 16, 4509 Solothurn
<b>SZ</b>	Hochbauamt Kanton Schwyz, Energiefachstelle, Rickenbachstrasse 136, Postfach 1252, 6431 Schwyz
<b>TI</b>	Minergie Svizzera, Centro di certificazione Canton Ticino, Ca' bianca, Via San Giovanni 10, 6500 Bellinzona
<b>UR</b>	Baudirektion Uri, Amt für Energie, Klausenstrasse 2, 6460 Altdorf
<b>ZG</b>	Baudirektion des Kantons Zug, Energiefach- stelle, Aabachstrasse 5, 6301 Zug
<b>ZH</b>	AWEL Amt für Abfall, Wasser, Energie und Luft, Abteilung Energie, Stampfenbach- strasse 12, Postfach, 8090 Zürich
<b>FL</b>	Minergie-Zertifizierungsstelle Liechtenstein, Amt für Volkswirtschaft – Energiefachstelle, Postfach 684, FL-9490 Vaduz

#### Impressum

Éditeur: Association Minergie

Conception du contenu/rédaction: Secrétariat général Minergie, Bâle

Conception/mise en page: Multiplikator SA, Bâle

Images: page de titre et portraits des collaborateurs Mathias Hefti,

Secrétariat général Minergie, Bâle; toutes les autres images

(sauf indication contraire) mises à disposition

Préresse/impression: Birkhäuser+GBC SA, Reinach BL



